

THE METROPOLITAN MUSEUM OF ART




3 0620 00394153 0



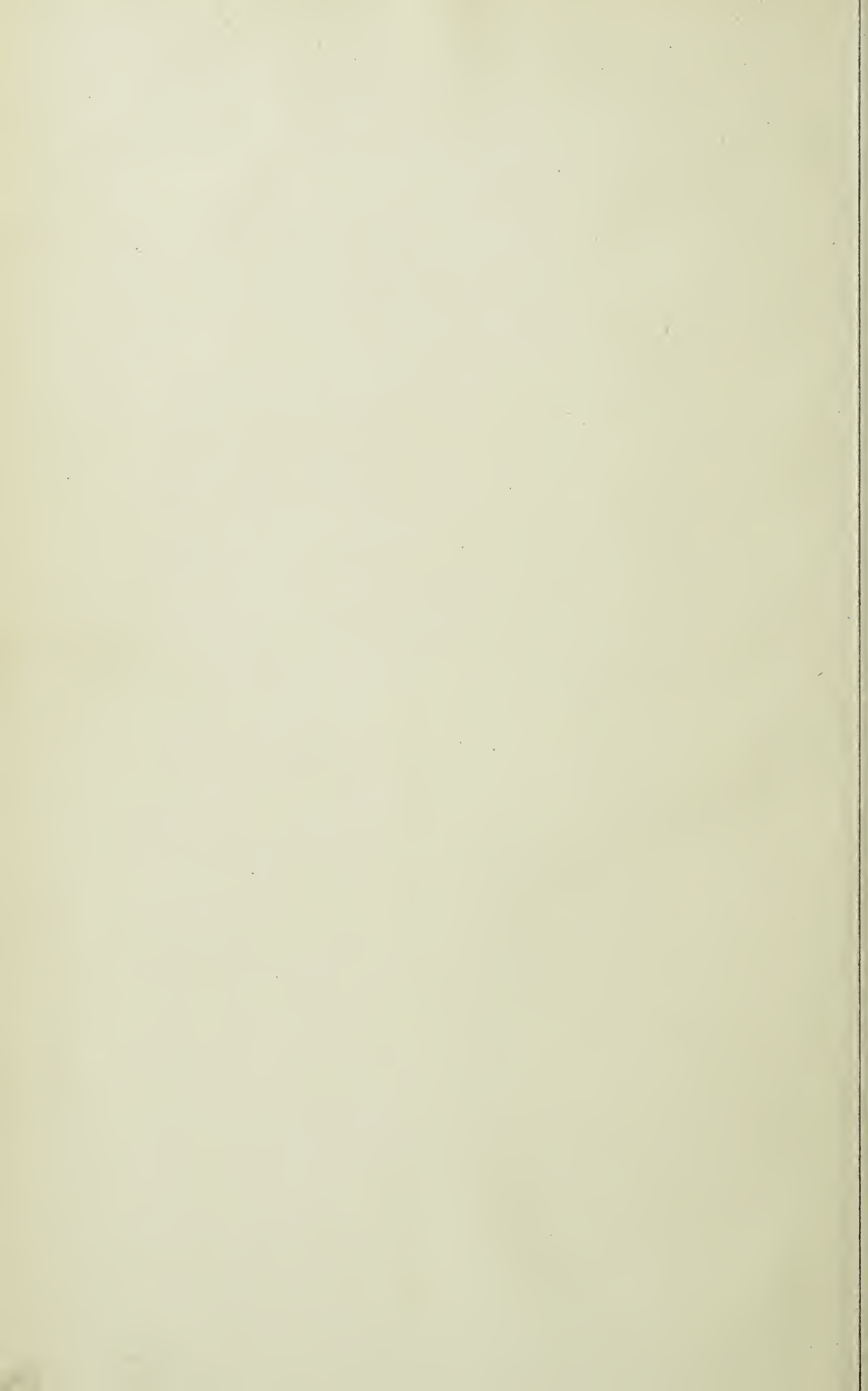
French sale catalogues.

THE METROPOLITAN MUSEUM
OF ART
LIBRARY
ROGERS FUND, 1922
CLASS: 119.5 No. M
1922⁴

44771



Digitized by the Internet Archive
in 2019 with funding from
The Metropolitan Museum of Art



Tableaux Modernes

DESSINS ET PASTELS

Produit de la Vente

Frs 49,819, "

CATALOGUE

DES

Tableaux Modernes

DESSINS et PASTELS

PAR

Bunbury, Constantin Guys, Lautrec, Manet,
Marquet, C. Pissarro, Manzana Pissarro, Odilon Redon, Renoir,

Œuvres importantes de Claude Monet

formant la

Collection de M. Alfred SAVOIR

et dont la vente aux enchères publiques aura lieu à Paris

HOTEL DROUOT, SALLE N° 6

le Mercredi 22 Mars 1922, à 3 heures

M^c F. LAIR DUBREUIL

Commissaire-Priseur
6, RUE FAVART, 6

M. JOS HESSEL

Expert près la Cour d'Appel
26, RUE LA BOETIE, 26

Exposition publique le Mardi 21 Mars 1922, de 2 à 6 heures

CONDITIONS DE LA VENTE

Elle sera faite au comptant.

Les acquéreurs paieront dix-sept francs cinquante pour cent en sus des enchères.

MAH. I 21822 5/2.66

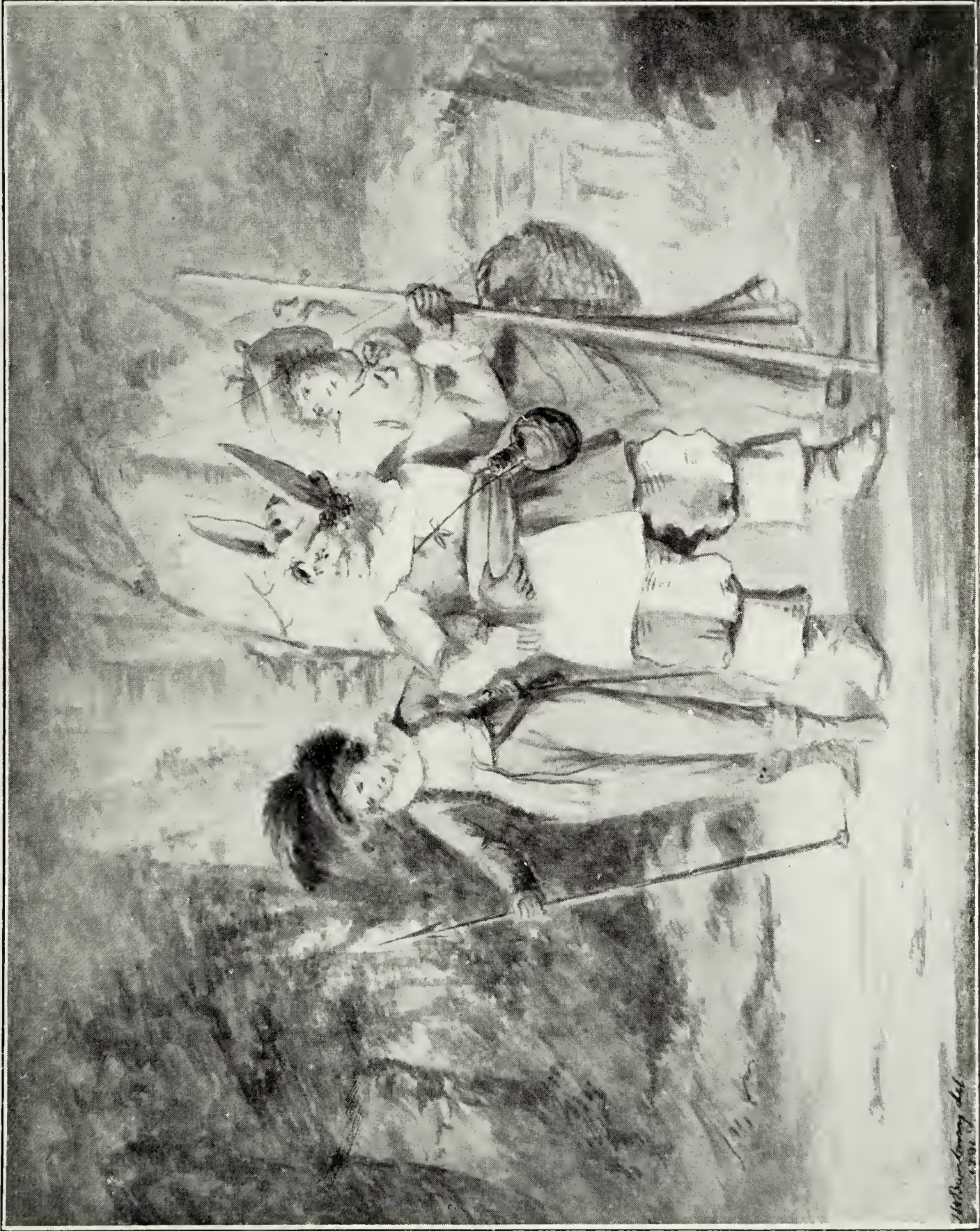
Il est moins, ici, question de présenter, sous les grands noms de Manet, de Monet, de Redon, de Renoir et de Toulouse-Lautrec, des toiles portant une signature illustre que d'admirables œuvres choisies avec discernement. Certaines — comme ce Monet grouillant d'oriflammes et de drapeaux flottant au vent de la première Fête Nationale — appartenaient à la collection du prince de Wagram. Elles sont connues. Elles sont célèbres, et M. Alfred Savoir, en en faisant avant la guerre l'acquisition, a bien montré quel goût était le sien dans ce domaine de l'art où la perfection seule a de durable éclat. D'instinct, allant toujours aux qualités maîtresses d'une œuvre, M. Alfred Savoir n'a écouté que son amour du beau, du rare, de l'exception et c'est à cet amour aujourd'hui que nous devons, sur vingt-sept pièces inscrites au catalogue, de n'en avoir aucune à négliger.

En effet, à côté de Lautrec voici Constantin Guys ; voici Marquet après Monet et Pissarro près de Renoir. Un lien subtil et comme un air de parenté spirituelle circule entre ces noms. N'en est-on pas frappé ? Bien plus, d'une toile à l'autre, s'établit un échange si lumineux de sensations et de secrètes délices, qu'il préside à l'ensemble de cette collection et en dénonce, très noblement, le sentiment qui la forma... Sans doute, une même époque a, chez ses principaux artistes, une expression particulière qui fait qu'elle est partout présente et facile à surprendre. Mais quels

rappports s'affirment ici entre plusieurs époques pour élever plus haut encore cette vérité qu'en art il n'est ni date ni procédé qui comptent à un certain moment!

Ce moment est venu. Il remet à leur place les réputations usurpées pour attacher aux œuvres capitales le lustre qui leur convient. Je pense à Odilon Redon en écrivant ces lignes, car les toiles que l'on verra de ce très grand peintre dans cette magnifique réunion de tableaux, sont des plus belles qu'il m'ait été donné de rencontrer depuis longtemps... Je pense à cette petite baigneuse dont le charme capiteux ne s'évadera pas du long frisson d'extase où l'a plongée Renoir... Et ces Monet, ce Manet, ces deux amies que Lautrec a couchées côte à côte et brisées d'une pesante fatigue, ils ne cesseront jamais, où que le hasard les disperse, de conserver intact le chaud trésor tout rayonnant qui les situe parmi les meilleures œuvres de la peinture moderne.

FRANCIS CARCO.



AS YOU LIKE IT
(Aquarelle, 35 - 44)

2.

GUYS (CONSTANTIN)



UNE RUE DE PERA

(Dessin, 18 - 18)

3.

GUYS (CONSTANTIN)



UNE MONDAINE

(Aquarelle, 22 - 17)

4.

GUYS (CONSTANTIN)



UNE ELEGANTE

(Dessin rehaussé, 31 - 21)

5.

GUYS (CONSTANTIN)

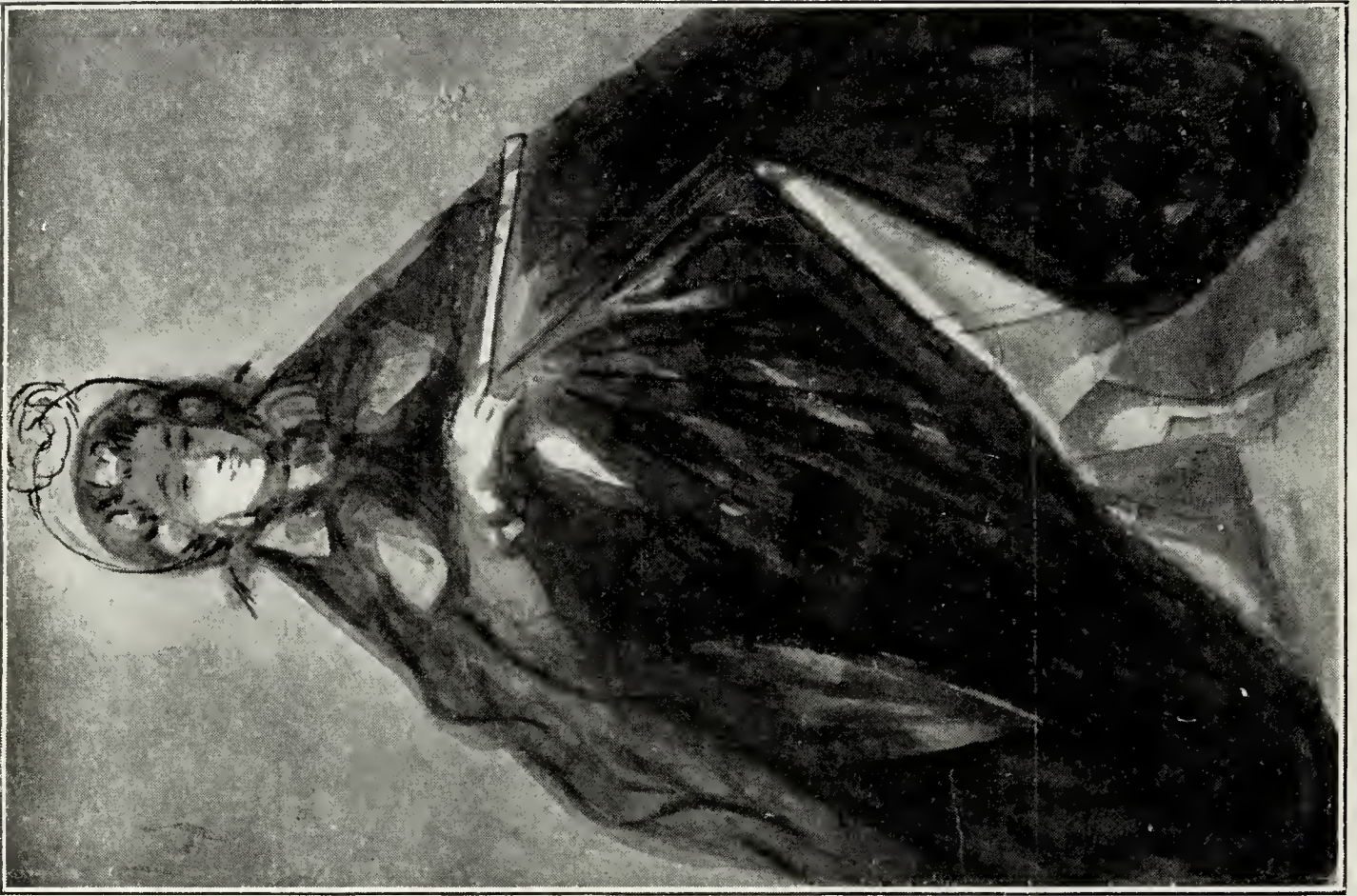


DEUX ELEGANTES

(Dessin rehaussé, 15 - 13)

6.

GUYS (CONSTANTIN)



UNE LORETTE
(Dessin rehaussé, 32 - 21)

7.

GUYS (CONSTANTIN)



LE COUPLE
(Aquarelle, 35 - 23)

8.

GUYS (CONSTANTIN)



DISCUSSION
(Dessin rehaussé, 19 - 26)

9.

GUYS (CONSTANTIN)



UNE REUNION MONDAINE
(21 - 34)

10.

GUYS (CONSTANTIN)



AU BAL

(Dessin rehaussé, 20 - 14)

11.

GUYS (CONSTANTIN)



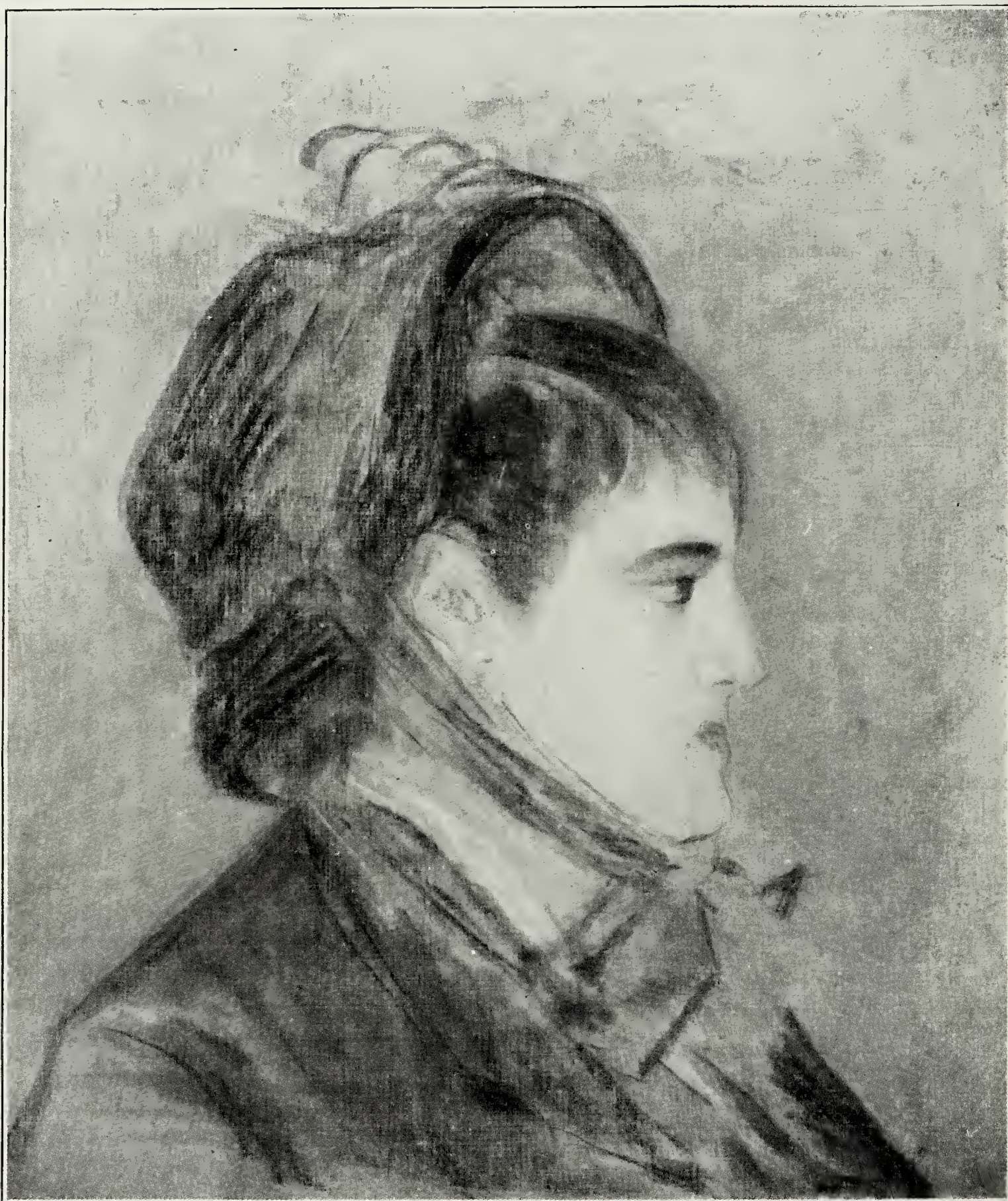
CONVERSATION

(Dessin, 15 - 18)



LES DEUX AMIES

(60 - 81)



JEUNE FEMME
(Pastel, 55 - 45)



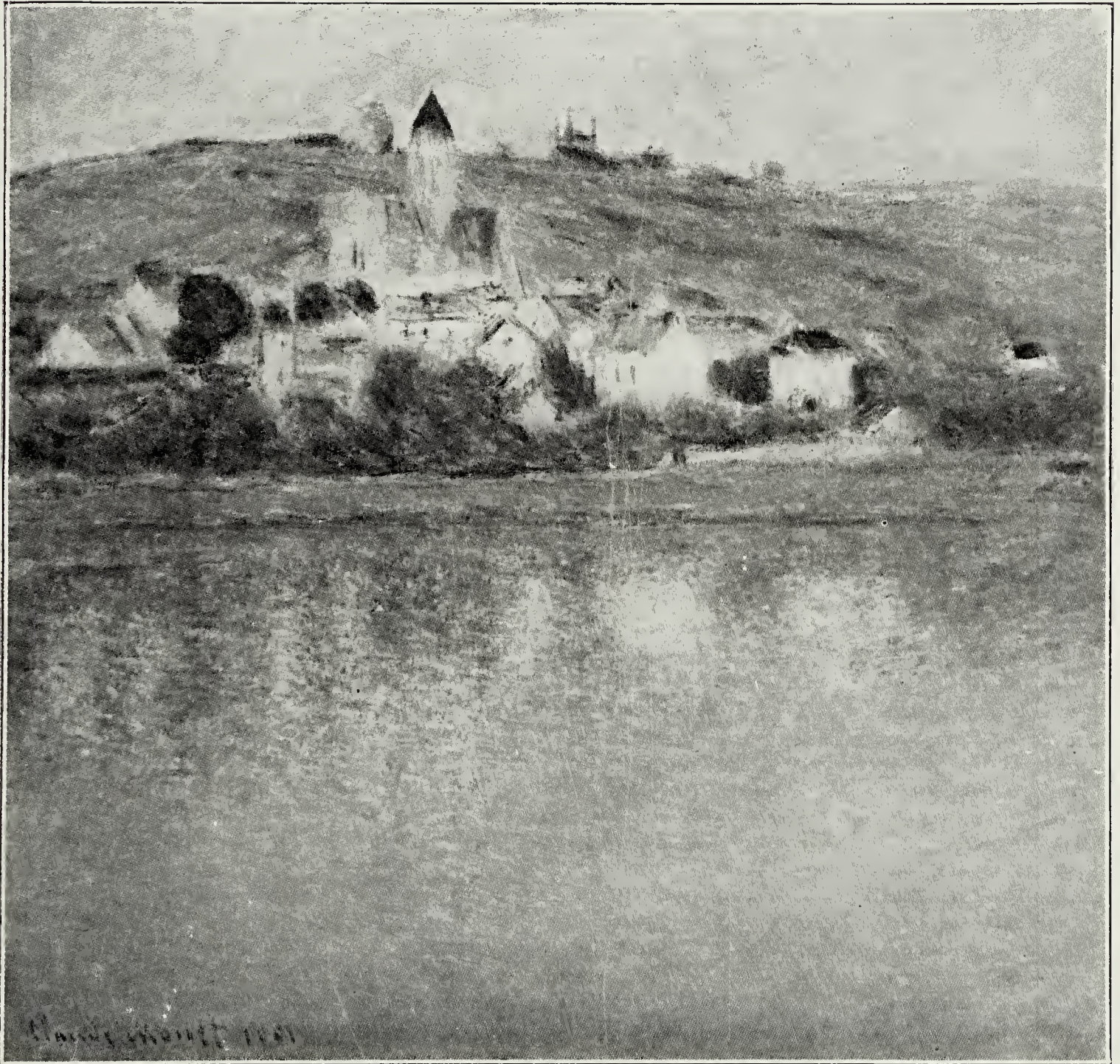
MENTON
(65 - 81)

Marquet



LES POMMIERS EN FLEURS

(90 - 92)



VETHEUIL

(90 - 93)



LA FETE NATIONALE DU 30 JUIN 1878

(81 - 50)

18.

MANZANA PISSARRO



LES COQS
(Aquarelle, 49 - 63)

19.

MANZANA PISSARRO



LES DINDONS
(Aquarelle, 49 - 63)

20.

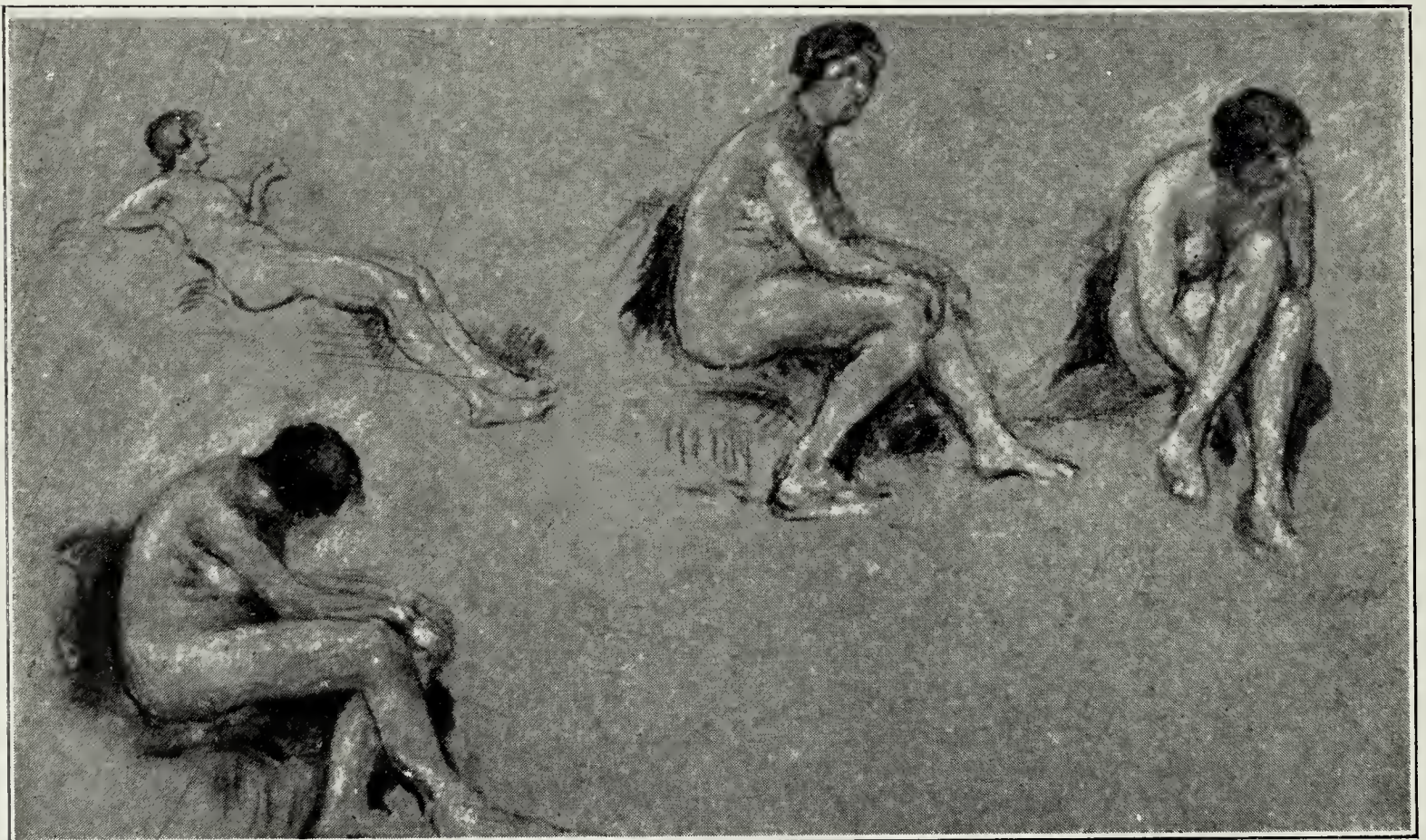
PISSARRO (C.)



DANS LES BLES
(Aquarelle, 22 - 18)

21.

ROUSSEL (K. X.)

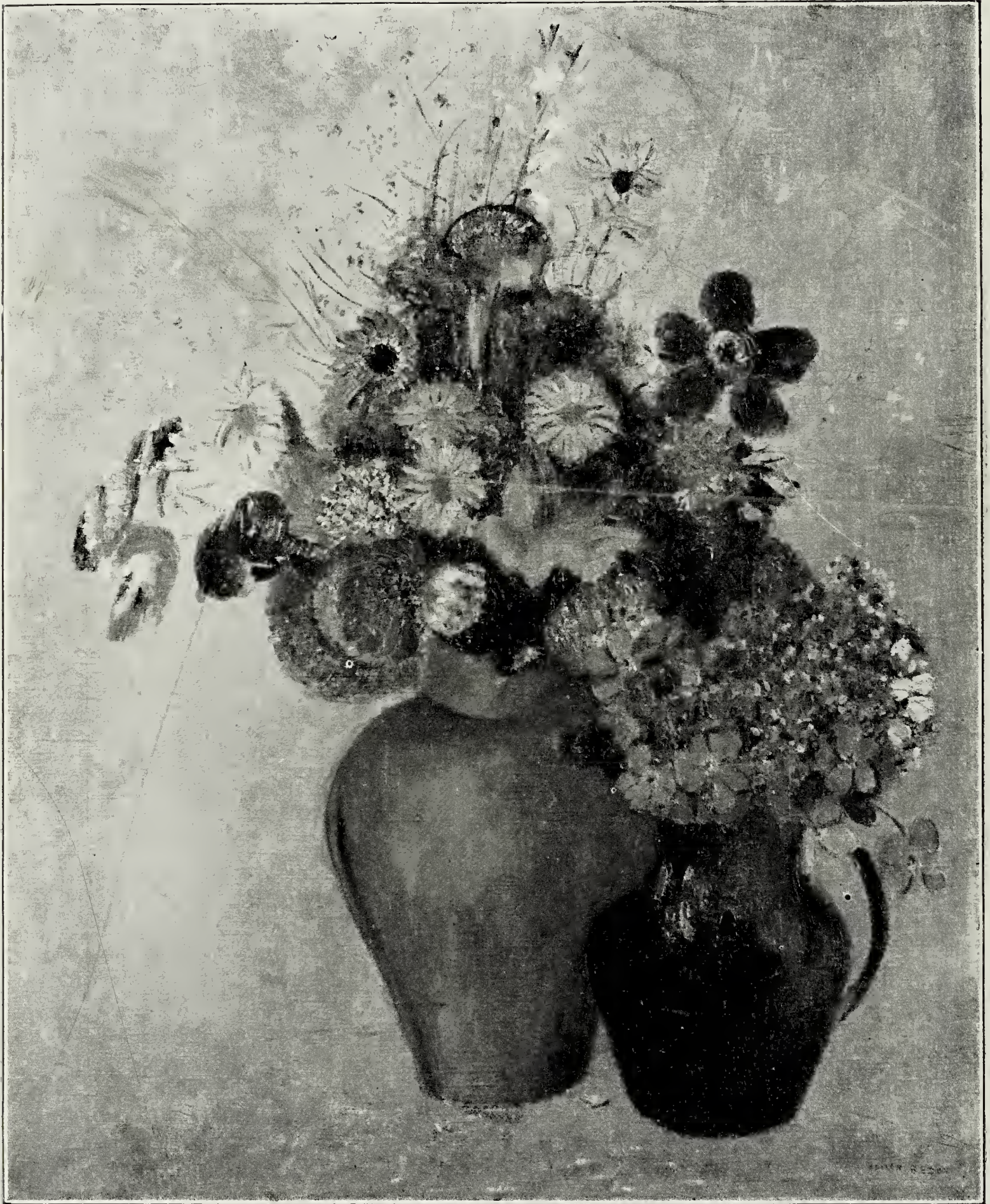


FEMMES NUES
(Pastel, 25 - 42)



FLEURS

(50 - 61)



LES DEUX POTS DE FLEURS

(61 - 50)



LA JEUNE FEMME AUX FLEURS

(Pastel, 73 - 65)

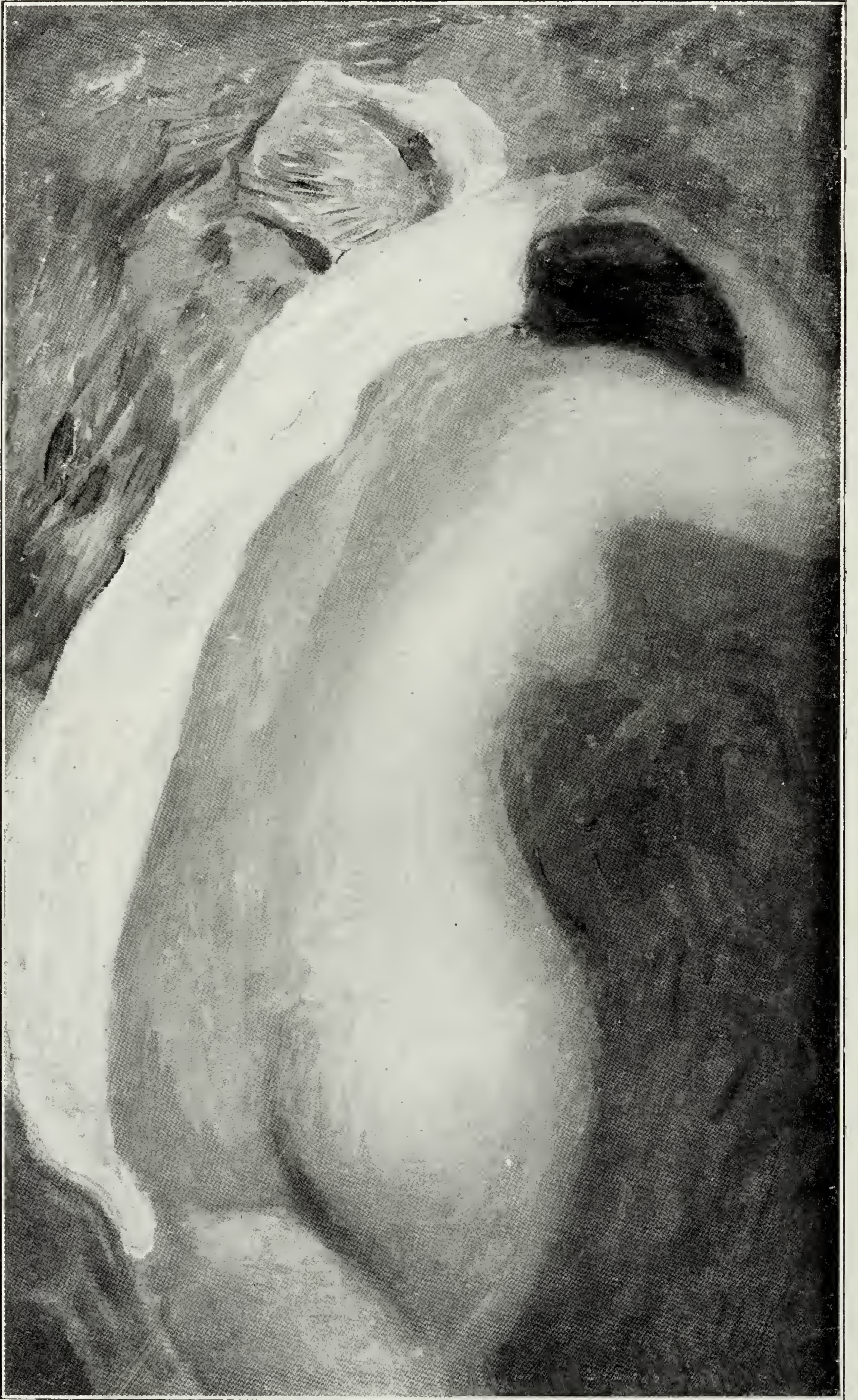


ORCHIDEES

(Pastel, 67 - 56)



LE COURONNEMENT DE LA REINE
(45 - 84)



FEMME NUE COUCHEE
(15 - 24)

CATALOGUE

CATALOGUE

DIMENSIONS

- | | |
|--|------------------------------|
| 1. BURNBURY. <i>As you like it.</i> | 55 - 44 200
A Aubry |
| 2. GUYS (CONSTANTIN). <i>Une rue de Pera.</i> | 18 - 18 999
A Derville |
| 3. GUYS (CONSTANTIN). <i>Une mondaine.</i> | 22 - 17 1750
A Derville |
| 4. GUYS (CONSTANTIN). <i>Une élégante.</i> | 31 - 21 910 |
| 5. GUYS (CONSTANTIN). <i>Deux élégantes.</i> | 15 - 13 560
A Gobry |
| 6. GUYS (CONSTANTIN). <i>Une lorette.</i> | 32 - 21 1350
A Druet |
| 7. GUYS (CONSTANTIN). <i>Le couple.</i> | 35 - 23 1200
A Van Gilder |
| 8. GUYS (CONSTANTIN). <i>Discussion.</i> | 19 - 26 400
A Ferr |
| 9. GUYS (CONSTANTIN). <i>Une réunion mondaine.</i> | 24 - 34 1180
A Druet |

- | | | | |
|--------------------------|-----|---|---------|
| 520
1360 | 10. | GUYS (CONSTANTIN). <i>Au bal.</i> | 20 - 14 |
| 580
H. Dowling | 11. | GUYS (CONSTANTIN). <i>Conversation.</i> | 15 - 16 |
| 17500
George Bernheim | 12. | LAUTREC (H. DE TOULOUSE). <i>Les deux amies.</i> | 60 - 81 |
| 3500 | 13. | MANET (EDOUARD). <i>Jeune femme.</i> | 55 - 45 |
| Sacha Guitry | 14. | MARQUET. <i>Menton.</i> | 65 - 81 |
| 2000
Druet | 15. | MONET (CLAUDE). <i>Les pommiers en fleurs.</i> | 90 - 92 |
| 21000
Barbazanges | 16. | MONET (CLAUDE). <i>Vétheuil.</i> | 90 - 93 |
| 40000
Knödler | 17. | MONET (CLAUDE). <i>La Fête nationale du
30 juin 1878.</i> | 81 - 50 |
| 44000
H. Lundy | | | |
| 620 | 18. | PISSARRO (MANZANA). <i>Les coqs.</i> | 49 - 61 |
| H. Van Gelder | 19. | PISSARRO (MANZANA). <i>Les dindons.</i> | 49 - 63 |
| 520
Dannery | 20. | PISSARRO (CAMILLE). <i>Dans les blés.</i> | 22 - 18 |
| 1950
Sacha Guitry | 21. | ROUSSEL (KERR-XAVIER). <i>Femmes nues.</i> | 25 - 42 |
| 580
Sacha Guitry | 22. | REDON (ODILON). <i>Fleurs.</i> | 50 - 61 |
| 10700
H. Goldé | 23. | REDON (ODILON). <i>Les deux pots de fleurs.</i> | 61 - 50 |
| 8500
Druet | | | |

DIMENSIONS

- | | |
|--|-------------------------------|
| 24. REDON (ODILON). <i>La jeune femme aux fleurs.</i> | 73 - 65 10100
Druet |
| 25. REDON (ODILON). <i>Orchidées.</i> | 67 - 56 9700
Lachet Guisby |
| 26. RUBENS (Copie d'après PIERRE-PAUL).
<i>Le couronnement de la reine.</i> | 5000
45 - 84 |
| 27. RENOIR (AUGUSTE). <i>Femme nue couchée.</i> | 15 - 24 7300
Lachet Guisby |

MODERNE IMPRIMERIE

37, RUE GANDON, 37

PARIS

